



COMPASS[®] *Bacillus cereus*

Phát hiện và định lượng *Bacillus cereus* trong thực phẩm và thức ăn chăn nuôi

TIN CẬY

Được chứng nhận AFNOR Certification theo tiêu chuẩn ISO 16140

HIỆU SUẤT

- Phục hồi nhanh các dạng tế bào sinh dưỡng và bào tử.
- Phát hiện đặc hiệu *B. cereus* ngay cả những khuẩn lạc yếu và âm tính với lecithinase

DỄ DÀNG

Khuẩn lạc đặc trưng có màu xanh lá và ức chế các vi sinh vật khác phát triển

NHANH CHÓNG VÀ KINH TẾ

Phát hiện và định lượng trong vòng 24 giờ trên 1 đĩa mà không cần khẳng định lại



COMPASS[®] *Bacillus cereus*

Phương pháp COMPASS[®] *Bacillus cereus* cho phép phát hiện và định lượng *Bacillus cereus* giả định trong thực phẩm và thức ăn chăn nuôi chỉ trong 24 giờ.



Phương pháp được thẩm định bởi AFNOR Certification tham chiếu theo BKR 23/06-02/10



(x) g mẫu + 9 (x) mL chất pha loãng¹

CÁY TRĂNG

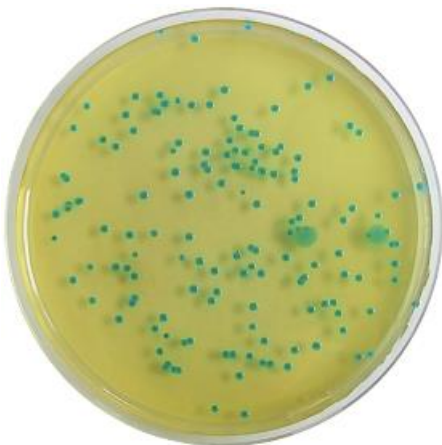
Chuyển 0.1 mL mẫu vào đĩa COMPASS[®] *Bacillus cereus*

ĐỔ ĐĨA

Chuyển 1 ml mẫu vào đĩa petri sau đó thêm khoảng 15 mL môi trường COMPASS[®] *Bacillus cereus*²
Trộn và đợi đông thạch

Ủ 24 h đến 27 h at 30 ± 1 °C

Đọc kết quả và đếm các khuẩn lạc đặc trưng³



Bacillus cereus

Khuẩn lạc đặc trưng: màu xanh lá
Với đường kính > 1mm



Bacillus cereus

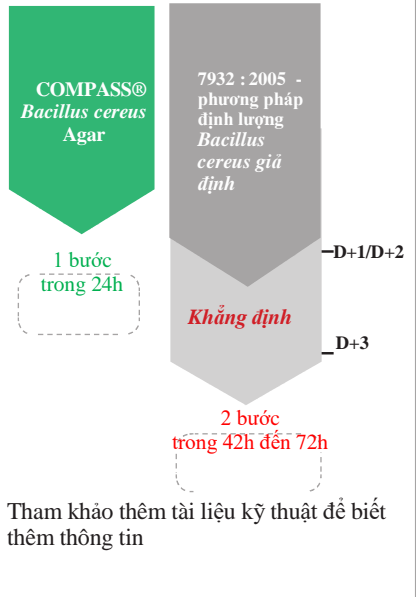
Khuẩn lạc đặc trưng: màu xanh lá
Với đường kính > 0.5 mm

ĐẶC ĐIỂM

¹ BPW, dung dịch muối Tryptone hoặc các dung dịch pha loãng có thành phần tương ứng của tiêu chuẩn NF EN ISO 6887.

² Chuẩn bị môi trường COMPASS[®] *Bacillus Cereus agar* với chất bổ sung

³ Đếm các đĩa petri có số khuẩn lạc ít hơn 150



Tham khảo thêm tài liệu kỹ thuật để biết thêm thông tin

CODE ĐẶT HÀNG

COMPASS[®] *Bacillus cereus* Agar
BM12608 – 20 Đĩa Petri (Ø90mm)

COMPASS[®] *Bacillus cereus* Agar (base)
BM13008 – 10 chai 100 mL
BK189HA – 1 chai 500 g

Selective supplement for COMPASS[®] *Bacillus cereus* Agar
BS06908 – 10 chai tổng 100 mL
BS08508 – 10 chai tổng 500 mL